

Progetto di rete ecologica della Regione Marche (R.E.M.)

Coordinatore generale Prof. Edoardo Biondi
Coordinatore per le province di Ascoli Piceno e Macerata: Prof. Andrea Catorci

CARTA DELLA VEGETAZIONE (FITOSOCIOLOGICA)

FOGLIO 337 - NORCIA

SCALA 1:50.000



SISTEMA DI RIFERIMENTO: GAUSS-BOAGA FUSO EST

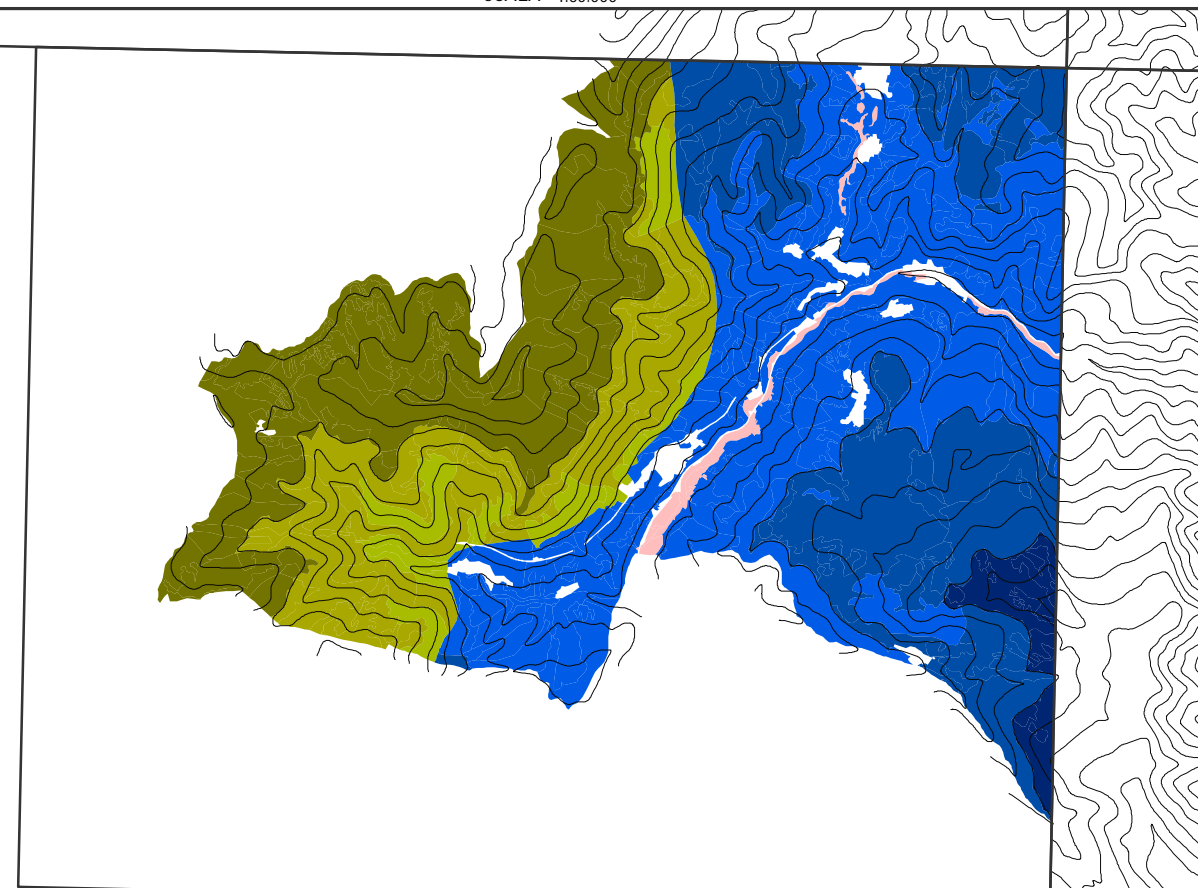
AUTORI:
CATORCI Andrea
GATTI Renata
FOGLIA Monica
VITANZI Alessandra

Rilevamenti cartografici eseguiti negli anni: 2005-2006

COORDINATE VERTICI				
GAUSS-BOAGA FUSO EST				
VERTICI	N	E		
NO	4740566	2355851		
NE	4740566	2354701		
SO	4716566	2355851		
SE	4716566	2354701		

SCHEMA DEGLI ELEMENTI DI PAESAGGIO

SCALA 1:50.000

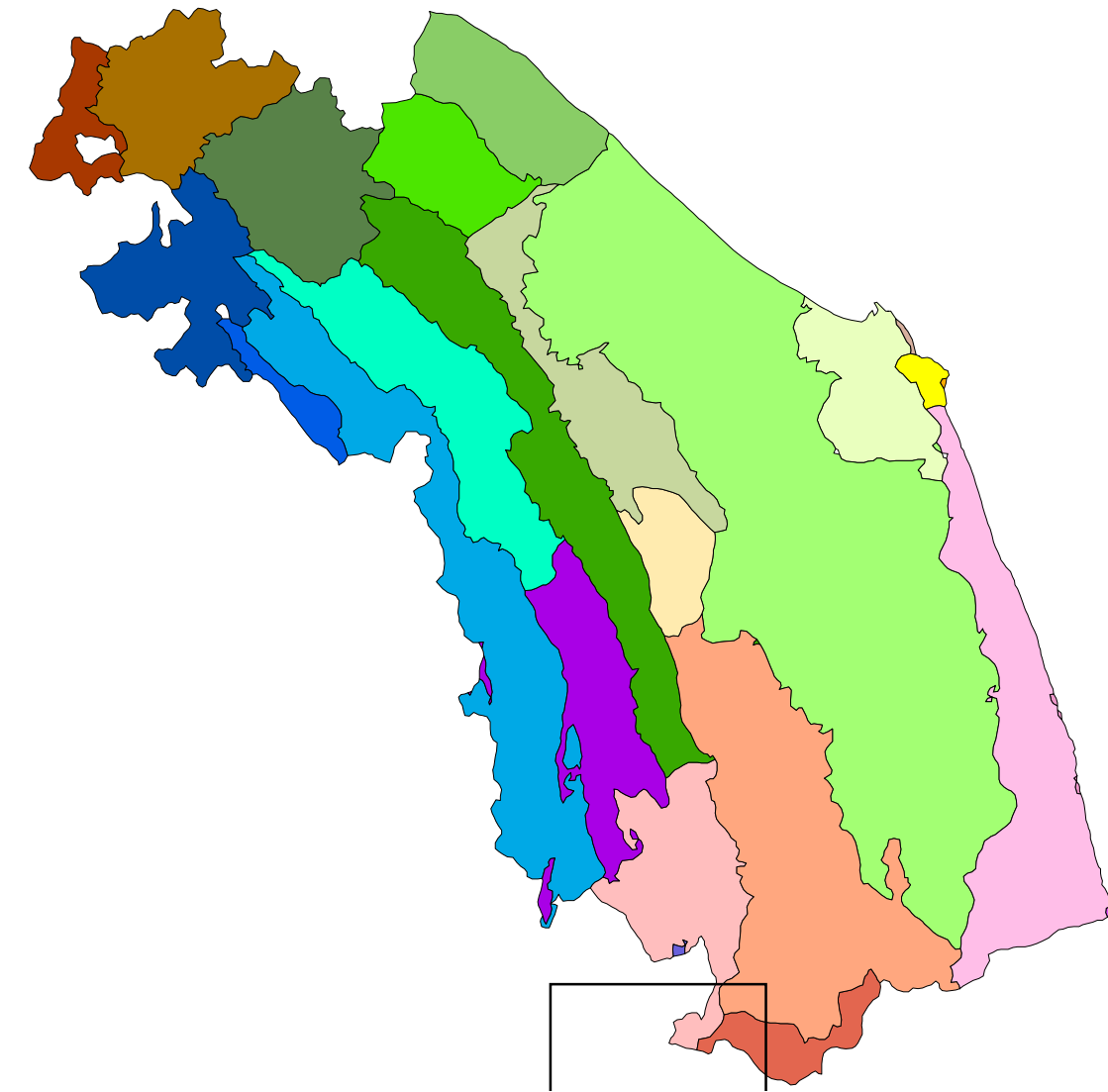


LEGENDA ELEMENTI DI PAESAGGIO VEGETALE

- REGIONE TEMPERATA**
- ELEMENTO DI PAESAGGIO VEGETALE DEI SUBSTRATI CALCAREI DEL PIANO BIOCLIMATICO MESOTEMPERATO SUPERIORE
 - ELEMENTO DI PAESAGGIO VEGETALE DEI SUBSTRATI CALCAREI DEL PIANO BIOCLIMATICO SUPRATEMPERATO INFERIORE
 - ELEMENTO DI PAESAGGIO VEGETALE DEI SUBSTRATI CALCAREI DEL PIANO BIOCLIMATICO SUPRATEMPERATO SUPERIORE
 - ELEMENTO DI PAESAGGIO VEGETALE DEI SUBSTRATI ARENACEI DEL PIANO BIOCLIMATICO MESOTEMPERATO SUPERIORE
 - ELEMENTO DI PAESAGGIO VEGETALE DEI SUBSTRATI ARENACEI DEL PIANO BIOCLIMATICO SUPRATEMPERATO INFERIORE
 - ELEMENTO DI PAESAGGIO VEGETALE DEI SUBSTRATI ARENACEI DEL PIANO BIOCLIMATICO SUPRATEMPERATO SUPERIORE
 - ELEMENTO DI PAESAGGIO VEGETALE DELLE PIANURE ALLUVIONALI ATTUALI E RECENTI DELLE ASTE FLUVIALI

INQUADRAMENTO BIOGEOGRAFICO (CIRCOSCRIZIONI REGIONE MARCHE)

SCALA 1:1000.000



LEGENDA CIRCOSCRIZIONI (INQUADRAMENTO BIOGEOGRAFICO)

- MARCHIGIANA
- UMBRA
- LAGA MARCHIGIANA
- DORSALE MARCHIGIANA
- DORSALE UMBRO-MARCHIGIANA
- CERRETTANO CAMERINESE
- PIOMBICO-FABRIANESE
- ALTA VAL MARECCHIA (MONTI AQUILONE E FUMAIOLO)
- MEDIA VAL MARECCHIA E ALTO MONTEFELTRO (C.C. TRE GRANTATIA DELLA VAL MARECCHIA)
- MEDIA VALLE DEL FOGLIA E DEL METAURO
- MONTEFELTRO
- MASSA TRABARIA
- OSIMANO-ANCONETANA
- SENIGALLIO-MACERATESE-FERMANA
- ASCOLANO-SARNANESE
- CINGOLANA
- CUPRAMONTANA-SAN LORENZO IN CAMPO
- BASSA VALLE DEL METAURO E DEL FOGLIA
- SERRE DI BURANO
- COLLINE LITORANEE TRA ANCONA E IL MONTE CONERO
- COLLINE LITORANEE TRA IL MONTE CONERO E NUMANA
- MONTE CONERO
- COSTE ALTE DELLE COLLINE PEDASO-GROTTAMMARE
- DELLE COSTE PIANEGGIANTI
- COLLINE RECANATI-MONTEPRANDONE



LEGENDA CARTA DELLA VEGETAZIONE (FITOSOCIOLOGICA)

BOSCHI

- Bosco di roverella
Ass. *Erico arboreae-Quercetum pubescens* Catorci, Ballelli, Gatti, Iocchi, Paura & Vitanzi 2006
subass. *violaceum abae* subass. nova
- Bosco di cerro con erica arborea
Ass. *Aceri obtusati-Quercetum cerris* Ubaldi & Speranza 1982
subass. *neurolepis aculi* subass. nova
- Bosco di cerro e carpino bianco
Ass. *Listero ovatae-Quercetum cerridis* Di Pietro et Tondi 2005
- Bosco di carpino nero
Ass. *Scutellario columnae-Coryletum carpiniifoliae* Pedrotti, Ballelli & Biondi ex Pedrotti, Ballelli, Biondi, Corini & Orsomando 1980
subass. *violaceum raichenbachianae* Allegrezza 2003
- Bosco di carpino nero e salsola dei macereti
Ass. *Scutellario columnae-Coryletum carpiniifoliae* Pedrotti, Ballelli & Biondi ex Pedrotti, Ballelli, Biondi, Corini & Orsomando 1980
subass. *astetensium nitidae*
- Bosco di carpino nero
Ass. *Hieracio murci-Coryletum carpiniifoliae* ass. nova
subass. *luzuletosum kerrii* subass. nova
- Bosco di cerro
Ass. *Carci sylvaticae-Quercetum cerris* Catorci & Orsomando 2001
- Bosco mesofilo, subacidofilo a dominanza di Castanea sativa
Ass. *Cyclobalanopsis pedunculata-Castanetum sativae* M. Allegrezza 2003
- Bosco di castagno
Ass. *Metaphyllum italicum-Castanetum sativae* Huska 1988
- Bosco di castagno
Ass. *Cardamine klazubali-Castanetum sativae* Taffetani 2000
- Bosco di faggio
Ass. *Cardamine klazubali-Fagetum sylvaticae* Ubaldi et al. ex Ubaldi 1995
- Bosco di faggio
Ass. *Sotilagium-Fagetum sylvaticae* Longhitano & Ronisvalle 1974 ex Ubaldi et al. Ubaldi 1995
subass. *moenringetosum* Ubaldi et al. 1987
- Arbusteto a ginepro nano
Ass. *Helianthemum grandiflorum-Juniperetum alpinae* Stanisci 1997
- Bosco di faggio
Ass. *Lathyrus veneti-Fagetum sylvaticae* Biondi, Casavecchia, Pinzi, Allegrezza & Baldoni 2002
subass. *silvatosum veneti* Biondi et al. 2002
- Bosco ripariale di ontano nero
Ass. *Aro italicum-Alnetum glutinosae* Gatta & Pedrotti 1995
- Bosco ripariale a salice bianco saliceta con ontano nero
Ass. *Salicetum albae* Isari 1928
subass. *alvatosum glutinosae*

MANTELLI ED ARBUSTETI

- Arbusteto di erica arborea e ginepro obovato
Ass. *Junipero oxycedri-Ericetum arboreae* Catorci, Ballelli, Gatti, Iocchi, Paura & Vitanzi 2006
- Arbusteto di ginestra dei carbonai
Agg. a *Cytisus scoparius*
- Cespuglieto basso ad erica arborea
Ass. *Junipero communis-Ericetum arboreae* Allegrezza 2003
- Cespuglieto basso a ginepro rosso
Ass. *Junipero oxycedri-Amelanchietum ovale* Pedrotti 1994
- Arbusteto di ginestra e cisto a foglie sessili con prevalenza di ginestra
Ass. *Sparto juncea-Cytisium sessilifolium* Biondi, Allegrezza & Gullian 1985
var. a *Spartum juncea*
- Cespuglieto alto a biancospino saliceto con biancospino e ginepro comune
Ass. *Juniperus communis ssp. Communis*
- Cespuglieto alto a ranno alpino

FORMAZIONI PRATIVE E PASCOLIVE

- Prateria aperta a sesteria dei macereti
Ass. *Polygalo majoris-Sesleretum nitidae* Biondi, Ballelli, Allegrezza & Zuccarelli 1995
- Prateria densa a cervino
Ass. *Poa violaceae-Nardetum strictae* Pedrotti 1981
- Prateria discontinua a sesteria dell'Appennino
Ass. *Seslerium apenninum* Migliaccio 1970 em. Bonni 1978
- Pascolo nerico a sesteria dei macereti
Ass. *Astragalus sempervirens-Sesleretum nitidae* Biondi & Ballelli 1995
- Prateria a forasacco e stellina purpurea
Ass. *Asperula purpurea-Brometum erecti* Biondi & Ballelli ex Biondi, Ballelli, Allegrezza & Zuccarelli 1995
- Prateria a forasacco e cinghiglia di Tommasini
Ass. *Potentilla cinerea-Brometum erecti* Biondi, Pinzi & Gubellini 2004
subass. *portanellitosum cinerea* Biondi et al. 2004
- Prateria con carota minore e salsola dell'Appennino
Ass. *Carci humilis-Sesleretum apenninae* Biondi, Gullian, Allegrezza & Ballelli 1988
- Pascolo a millefoglie giallo e forasacco
Ass. *Achillea tomentosa-Brometum erecti* Catorci, Ballelli, Gatti, Iocchi, Paura & Vitanzi 2006
- Prateria a forasacco e sonaglio comune e festuca dei macereti
Ass. *Bromo medietum-Brometum erecti* Bruno in Bruno & Covarelli corr. Biondi & Ballelli 1982
subass. *festucetosum communatae* Catorci, Gatti & Ballelli 2006
- Pascolo a ranuncolo del Praticello e Ranuncolo violaceo
Ass. *Seneo scopulorum-Ranunculetum pulcherrum* Biondi & Ballelli 1995
subass. *plantaginetosum atratae*

VEGETAZIONE ANTROPOGENA

- Rimboscimento sempreverde a pino nero
- Impianto arboreo da frutto o da legno
- Seminativo in rotazione

- Area urbana
- Limite Regionale
- Specchio d'acqua

QUADRO D'UNIONE

1:50.000

